

Uživatelský manuál

Bezpečnostní opatření

Přečtěte si pečlivě ještě před použitím

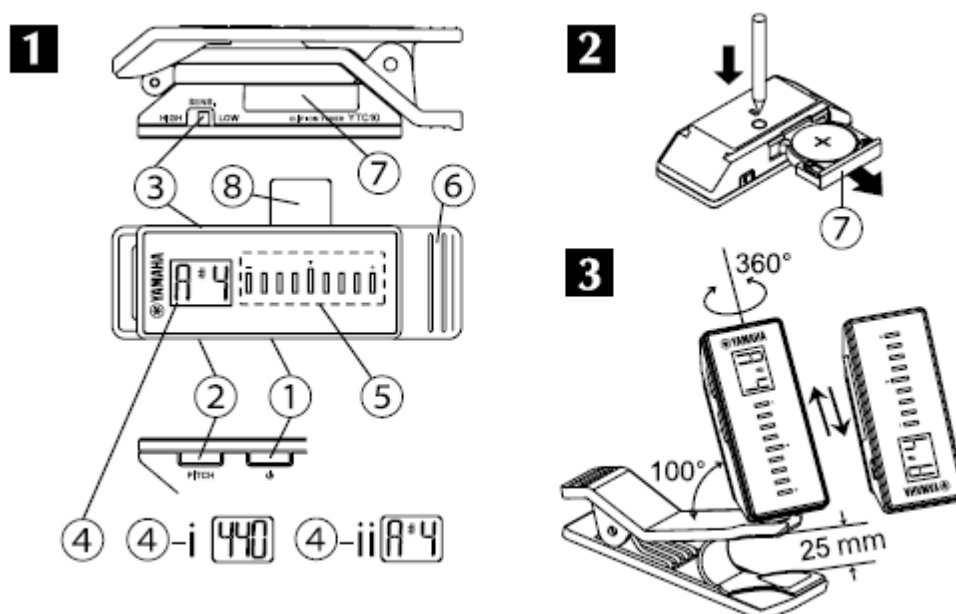
Uložte si manuál na bezpečném místě pro budoucí použití

- Nepokoušejte se přístroj rozebrat ani upravovat.
- Nevystavujte přístroj dešti, nepoužívejte jej v blízkosti vody nebo ve vlhkém prostředí. Zabraňte políání přístroje vodou nebo jinými tekutinami.
- Neovládejte přístroj mokřýma rukama.
- Řiďte se těmito pokyny. Pokud se jimi nebudete řídit, riskujete vznik exploze, požáru, přehřátí nebo vytečení baterií.
 - Nemanipulujte ani nerozebírejte baterie.
 - Nevhazujte baterie do ohně.
 - Nepokoušejte se dobít baterie, které k tomu nejsou určeny.
 - Používejte pouze určený typ baterií.
 - Vždy se ujistěte, že jsou baterie vloženy se správnou polaritou.
 - Pokud jsou baterie vybité, nebo pokud nebudete přístroj používat delší dobu, baterie z něj vyjměte.
- Zabraňte dětem v manipulaci s bateriemi, mohli by je náhodně spolknout.
- Pokud baterie vytečou, nedotýkejte se elektrolytu. Pokud se elektrolyt dostane do kontaktu s vašimi očima, ústy nebo pokožkou, okamžitě je opláchněte a kontaktujte lékaře. Elektrolyt je velmi agresivní a může způsobit poškození zraku nebo chemické popáleniny.
- Pokud nastane některý z těchto problémů, okamžitě přístroj vypněte a vyjměte z něj baterie. Poté nechte přístroj zkontrolovat autorizovaným Yamaha servisem.
 - Když přístroj nezvykle zapáchá nebo se z něj kouří.
 - Pokud do přístroje cokoliv zapadlo.
 - Ladička se během činnosti nečekaně vypne.
- Přístroj neupusťte, neuhodte s ním ani nepoužívejte přílišnou sílu na jeho ovladače a přepínače.
- Nepoužívejte rozpouštědla a alkohol na čištění přístroje.
- Přístroj nepoužívejte ani neskladujte v místech, kde by mohl být vystaven příliš vysokým teplotám (na přímém slunečním světle, v blízkosti zdrojů tepla atd.), nadměrnému prachu či vibracím.
- Nepoužívejte přístroj jinak, než bylo zamýšleno, nepoužívejte přílišnou sílu na pohyblivé části přístroje.
- Odpojte klip z nástroje, pokud ladičku nebude používat. Pokud tak neučiníte, může dojít k ušpinění nebo odbarvení nástroje. Používejte přístroj velmi opatrně u lakovaných nástrojů.
- Likvidujte baterie v souladu s místně platnou legislativou.

Yamaha není zodpovědná za škody způsobené nesprávným používáním nebo úpravami přístroje, nebo za poškození či ztrátu dat.

Yamaha YTC10 je ladička s vibračním senzorem, která ladí hudební nástroje na základě detekce vibrací, které nástroj vytváří. Pokud používáte přístroj poprvé po zakoupení, odstraňte izolační papírek (⑧), chránící baterie před vybitím. Baterie dodávaná s ladičkou je pouze kontrolní baterie, její životnost je kratší, než je udáváno u běžných baterií.

Názvy částí



- | | | |
|------------------------------|-------------------------|--------------------|
| ① Tlačítko Zapínání/Režim | ④-i Displej ladění | ⑦ Kryt baterie |
| ② Tlačítko Změny ladění | ④-ii Displej Tón/Oktáva | ⑧ Izolační papírek |
| ③ Tlačítko Úpravy citlivosti | ⑤ Indikátory ladění | |
| ④ LCD displej | ⑥ Klip | |

Postup ladění

- 1) Připojte ladičku pomocí klipu k hudebnímu nástroji a upravte úhel displeje, aby byl dobře viditelný.
 - * Při upevňování a odpojování klipu nebo úpravě úhlu displeje zacházejte s ladičkou opatrně. Použitím nadměrné síly můžete přístroj poškodit.
 - * Rozsah nastavení viditelnosti displeje je na obrázku 3.
 - * Tělo ladičky může být odpojeno od klipu a otočeno obráceně, pro lepší viditelnost.
- 2) Stiskněte tlačítko ① pro zapnutí ladičky. Tlačítkem ② nastavte požadované referenční ladění.
 - * Pokud tlačítko podržíte, číslice se budou měnit rychleji.
- 3) Zahrajte na nástroj jeden tón.
 - * Poté, co přístroj zaznamená vibrace z nástroje, displej zobrazí oktávu a název tónu, který je nejbližše zahránému ladění. Také zobrazí rozdíl mezi zahráným tónem a tónem zobrazeným na displeji pomocí indikátorů ladění.

4) Ladíte nástroj, dokud indikátor ladění ve středu nebude svítit zeleně.

* Pokud je rozdíl mezi laděným tónem a tónem zobrazeným na displeji menší než 3 centy, indikátor ladění ve středu nebude svítit zeleně.

Další funkce

- **Funkce úpravy citlivosti:** Efektivně eliminuje rušení na pozadí.
Režim HIGH je vhodný pro ladění v tichých prostorech
Režim LOW je vhodný pro ladění v hlučných prostorech
- **Podsvícení:** Je automaticky zapnuto při zahrání tónu, a postupně snižuje jas, pokud ladičku ponecháte v klidu.
- **Funkce automatického vypnutí:** Pokud po dobu více než pěti minut nebude indikován žádný laděný tón nebo nebude upravováno referenční ladění, bude indikátor ladění ve středu blikat zeleně. Pokud ponecháte ladičku v klidu po dalších 15 minut, automaticky se vypne.
* Ruchy prostředí mohou zabránit automatickému vypnutí.
- **Funkce zálohování paměti:** Upravené referenční ladění je uloženo v paměti přístroje a bude uchováno i po vypnutí přístroje. Nicméně při výměně baterie se referenční ladění nastaví zpět na výchozí hodnotu 440Hz.

Výměna baterie

Když se blíží konec životnosti baterie, displej ztemní a jas indikátorů ladění poklesne. V tomto případě okamžitě vyměňte baterii za novou.

- 1) Vypněte ladičku.
- 2) Odpojte tělo ladičky od klipu.
- 3) Zatímco pomocí pera nebo podobného předmětu zmáčknete tlačítko pro uvolnění baterie na zadní straně těla ladičky, vysuňte zásobník baterie.
- 4) Vyjměte a nahraďte vybitou baterii za novou s kladnou (+) stranou nahoru. Poté zásobník s baterií zasuňte zpět.
- 5) Zapněte ladičku a ujistěte se, že funguje správně.

* Používejte pouze určený typ baterií (CR2032).

* Pokud nebudete ladičkou používat delší dobu, baterii vyjměte, zabráníte tak jejímu vytečení.

Opatření při používání ladičky

- Pokud je ladička zapnutá, může přijímat hluk z okolí nebo šum vytvářený elektrickými zařízeními, a zobrazovat na displeji informace jako při ladění. To není porucha.
- Pokud ladění není úspěšné, přemístěte ladičku na těle nástroje, aby mohla lépe indikovat vibrace nástroje.
- Uvědomte si, že nástroje vytvářející alikvótní tóny nebo velmi krátce znějící tóny nemusí jít naladit přesně i když je tón v ladícím rozsahu přístroje.
- Použitím příliš velké síly na pohyblivé části přístroje může dojít k jejich poškození.

Vlastnosti

- Systém: Automatická ladička s vibračním senzorem
- Režim: Automatický
- Rozsah ladění: A0 – C8
- Přesnost ladění: +- 1 cent
- Referenční ladění: A4=415Hz, 435 až 446Hz
- Další funkce: Úprava citlivosti, Podsvícení, Automatické vypínání, Záloha paměti
- Metoda vstupu: vibrační senzor
- Napájení: Lithiová baterie CR 2032 (3V)
- Životnost baterie: přibližně 30 hodin (v závislosti na používání a podmínkách)
- Celkové rozměry: 83,7 (Š) x 26,1 (V) x 26,0 (H) mm (včetně klipu)
- Váha: 50 g (včetně baterií)
- Rozsah klipu: 25 mm
- Příslušenství: Uživatelský manuál, lithiová baterie CR2032

* Vzhled a vlastnosti přístroje se mohou změnit i bez předchozího upozornění.

Informace pro uživatele o sběru a nakládání se starým elektro



odpadem

Tento symbol na produktu, balení anebo v doprovodné dokumentaci znamená, že s použitým elektrickým a elektronickým zařízením by nemělo být nakládáno jako s domovním odpadem.

Pro jejich správné nakládání, obnovu nebo recyklaci je nutné je odevzdat v místech kolektivního sběru v souladu s národní legislativou a Nařízením 2002/96/EC.

Správným nakládáním pomáháte ochránit hodnotné zdroje a zabráníte potenciálnímu nebezpečnému vlivu na lidské zdraví a životní prostředí, ke kterému by při nesprávném zacházení mohlo dojít.

Více informací o zpětném sběru a recyklaci starých zařízení kontaktujte místní samosprávu, technické služby nebo prodejce zařízení.